



BEST of HOLZBAU

Lernen was künftig Standard ist!

TOP Aus- & Weiterbildung

> Hoch hinaus im Holzbau

Wissen und Erfahrung sind die Grundlage einer guten Berufsausbildung.

Der Zimmererberuf hat sich über die Jahre hinweg stetig weiterentwickelt, Holzbau 4.0 ist für gewerbliche Betriebe keine Utopie mehr. Mit der Holzbau-Meisterausbildung ist die Zimmererbranche für das 21. Jahrhundert gut vorbereitet. Um aber dasselbe Niveau wie die Baumeisterkonzession (NQR 7) zu erlangen und um konkurrenzfähig zu bleiben, braucht der Holzbau-Meister neue moderne Ausbildungsformate.

Digitalisierung und Vorfertigung ermöglichen ein „Bauen in neuen Dimensionen“.

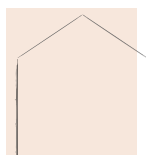
Gerade im Holzbau tun sich mit großvolumigen Projekten neue Geschäftsfelder auf, die es professionell umzusetzen gilt. Dabei kommt es neben dem fachlichen Knowhow auch auf ein gutes Projekt- und Schnittstellenmanagement, Plandarstellungen und rationalisierte Arbeitsprozessabwicklungen u.v.m. an.

Flexibler Weiterbildungsweg

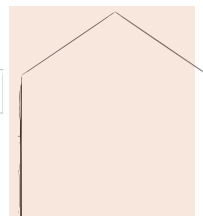
> Für Facharbeiter, Meister- und Studierende

Diese zusätzlichen Kompetenzen deckt die Ausbildungsinitiative „**Best of Holzbau**“ ab. Von Herbst bis in den Frühling werden geblockte Kurse in Salzburgs Holzbau-Ausbildungsstätten abgehalten. Je nach Ausbildungsstand und Interesse können die Kurse von Facharbeitern, Meistern und Studenten besucht werden.

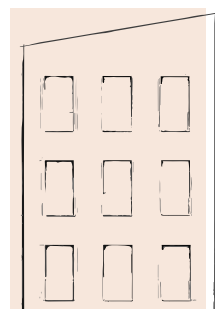
Es wird ein flexibler Weiterbildungsweg aufgezeigt der Praxis, Theorie und moderne Technologie miteinander vernetzt. Einmalig und neu ist, dass die Kurse im jeweiligen Ausbildungssystem anerkannt und angerechnet werden können! Es gilt besonders die Mitarbeiter anzuleiten sich weiterzubilden und eine berufliche Zukunftsperspektive abzubilden!



Geselle



Werkmeister
Bauhandwerker



Holzbau-
Meister

Vernetztes Lernen in Salzburg

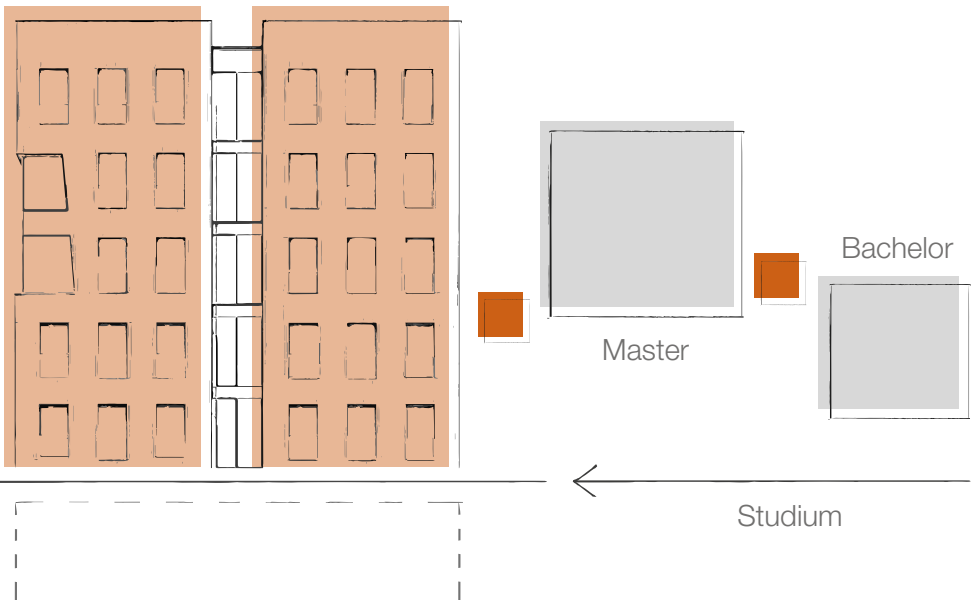
> Holzbau - Expertenpool

Salzburg hat viele sehr gute Berufs-Ausbildungsstätten, mit der Fachhochschule am Wissenscampus Kuchl eine Weiterbildungs- und Forschungseinrichtung, wo Praktiker, Studenten und Lehrende neue Lehrinhalte aufgreifen und vermitteln können. Mit „Best of Holzbau“ werden erstmals Seminare für Theoretiker und Praktiker angeboten. Dieser Weiterbildungsansatz ermöglicht, dass die Leute weiterhin im Betrieb tätig sind und berufsbegleitend akademische „Fortbildungen“ besuchen!



- Berufsbegleitende Weiterbildung rund um den gewerblichen Holzbau
- Modulare Ausbildung nach erforderlich Holzbau-Meister Level NQR 7
- Zeitlich, flexibles Ausbildungssystem mit Zertifikat
- Exklusiver Expertenpool und hochqualifizierte Vortragende
- Anerkennung für die Meistervorbereitung
- Anrechnung für das Bachelorstudium Holztechnologie & Holzbau
- Geförderte Seminare für Facharbeiter- und StudentInnen (u.a. Bildungsscheck)

Holzbauingenieur 4.0





BEST of HOLZBAU wurde im Zuge eines vom Land Salzburg geförderten Forschungsprojektes entwickelt. Basierend auf neuen Technologien und Innovationen innerhalb der Holzbaubranche wird nun ein individuell zugeschnittenes Weiterbildungsangebot zugänglich gemacht.

Das praxisnahe Weiterbildungsangebot wird von einer gemeinsamen Interessensgemeinschaft bestehend aus der Holzbauinnung, der Gewerkschaft Bau-Holz und dem Wissenscampus Kuchl getragen. Gemeinsam werden die Inhalte nach Aktualität sowie Nachfrage diskutiert und zu einem Semesterprogramm ausgearbeitet. Angeboten werden die Module an den Ausbildungsstätten BauAkademie Salzburg, HTL Hallein, Holztechnikum Kuchl und der Fachhochschule Salzburg Campus Kuchl.



Sichern Sie sich jetzt durch frühzeitige Anmeldung Ihren Platz! Die Teilnehmeranzahl ist begrenzt und werden nach dem Datum des Einlangens der Anmeldung gereiht. Das aktuelle Kursangebot finden Sie unter www.holzcluster.at

> Anmeldung unter WKS Landesinnung Holzbau **holzbau@wks.at**

Holzcluster

Salzburg

pro:Holz

Salzburg

BAU Akademie
Lehrbauhof Salzburg
Bildung. Karriere. Erfolg.

BH
GEWERKSCHAFT
BAU - HOLZ

 **LAND
SALZBURG**

 holz
technikum
kuchl

 **FH Salzburg**

 **holzbaumeister**
AUSTRIA

Impressum

Landesinnung Holzbau | 5020 Salzburg | Julius Raab Platz 1 | holzbau@wks.at | +43 662-8888-270
Anmerkung: Alle angeführten Daten und Fakten wurden gewissenhaft recherchiert und geprüft. Druckfehler, Irrtümer und Änderungen vorbehalten. Aus Gründen der besseren Lesbarkeit wird zudem auf die gleichzeitige Verwendung männlicher und weiblicher Sprachformen verzichtet. Werden Personenbezeichnungen in der männlichen oder weiblichen Form verwendet, so schließt dies das jeweils andere Geschlecht mit ein.

Datenschutz

Alle persönlichen Angaben im Zuge der Anmeldung werden vertraulich behandelt. Mit der Übermittlung der Daten willigen die Teilnehmer ein, dass personenbezogene Daten gespeichert und für die weitere Abwicklung verwendet werden dürfen. Eine Weitergabe erfolgt nicht.

 **PEFC™**
PEFC0644-301

Förderung
nachhaltiger
Waldwirtschaft

www.pefc.at

BEST of HOLZBAU

Kursprogramm WS 2020/2021

* Semestergebühr: Einmalige Zahlung von € 383,- zur Inskription, es können damit alle Kurse der FH Salzburg sowie Wirtschaftskammer besucht werden.

Einreichplanung

> Technisches Zeichnen & Energieausweis

Planinhalte und Darstellung, Berechnungen laut Bebauungsplan, OIB Richtlinien und gesetzliche Vorgaben, Energieausweisberechnung



FR, 06. November 2020
SA, 07. November 2020



FH Salzburg / Campus Kuchl

€ 383,-
(*Semester-
gebühr)

Ausführungsplanung

> Detailentwicklung & Verbindungstechnik

Detailentwicklung und Werkstoffwahl, Bauteilaufbauten, Verbindungstechnik, Ausführung von Öffnungen in der Hüllfläche



SA, 14. November 2020



FH Salzburg / Campus

€ 383,-
(*Semester-
gebühr)

Baudokumentation

> Recht, Normen & Praxis

Nachweisebringung, Bautagebuch, Bauzeitplan, Formaler Aufbau und Inhalte der Dokumentation, Checklisten, Raumbuch, Skizzen



FR, 20. November 2020
SA, 21. November 2020



Wirtschaftskammer St. Johann

€ 383,-
(*Semester-
gebühr)

Unfallverhütung

> Sicherheit & Gefahrenevaluierung

Erkennen von Gefahrenstellen, Arbeitsbekleidung, Sige-Plan erstellen, Gefahrenanalyse



FR, 27. November 2020
SA, 28. November 2020



BauAkademie Salzburg

€ 525,-

Holzbaulogistik

> Arbeitsvorbereitung & Montage

Controlling, Lagermanagement, Produktionslogistik, Montagelogistik, Eingangskontrolle, Zeitmanagement



FR, 22. Jänner 2021
SA, 23. Jänner 2021



FH Salzburg / Campus Kuchl

€ 383,-
(*Semester-
gebühr)

Detailplanung

> Schnittstellen bauseitige Haustechnik

Schnittstellenkoordination Gebäudetechnik und Holzbau, Anforderungen Statik, Brand-, Schall- und Wärmeschutz



FR, 29. Jänner 2021
SA, 30. Jänner 2021



FH Salzburg / Campus Kuchl

€ 383,-
(*Semester-
gebühr)

Kommunikation & Management

> Interne & Externe Kommunikation

Informationen aufarbeiten und den MA bereitstellen, motivieren, Teambuilding, Kundengespräche, Verhandlungen



FR, 05. Februar 2021
SA, 06. Februar 2021



BauAkademie Salzburg

€ 525,-

EINREICHPLANUNG

> Technisches Zeichnen & Energieausweis



- > **Planinhalte und Darstellung**
- > **Berechnungen laut Bebauungsplan**
- > **OIB Richtlinien und gesetzliche Vorgaben**
- > **Energieausweisberechnung**

Die Teilnehmer lernen und vertiefen die relevanten Grundlagen und Informationen zur Erstellung eines vorlagefähigen Einreichplanes.

Die Kursteilnehmer erlernen die Grundzüge zur Erstellung eines Energieausweises, um Projekte konstruktiv und baurechtlich abschätzen zu können.



FR, 6. November 2020 von 8:00 – 16:00 Uhr

SA, 7. November 2020 von 8:00 – 16:00 Uhr



Fachhochschule Salzburg – Campus Kuchl

Markt 136a in 5431 Kuchl

Ansprechperson vor Ort: DI Peter Wolf +43-50-2211-2407



Kosten: 383,20 €

Einmalige Zahlung der Semestergebühr und ÖH-Beitrag zur Inskription an der Fachhochschule. Es können dadurch auch weitere Kurse von „Best of Holzbau“ die über die FH Salzburg stattfinden besucht werden. Eine Förderung in Form eines Zuschusses ist geben (Bildungsscheck).

Anmeldung: Jetzt anmelden unter **holzbau@wks.at**
Die Teilnehmeranzahl ist auf 5 – 22 Personen begrenzt.
Anmeldeschluss ist der 15. Oktober 2020.

Vortragende: DI Monika Tropper, BM

Vorraussetzung: > Kenntnisse auf Niveau Bauhandwerker, Polier, HTL-Absolvent
> Autocad, Archicad und CadWork stehen zur Verfügung

AUSFÜHRUNGSPLANUNG

> Detailentwicklung & Verbindungstechnik



- > **Detailentwicklung und Werkstoffwahl**
- > **Bauteil aufbauen**
- > **Verbindungstechnik**
- > **Ausführung von Öffnungen in der Hüllfläche**

Die Teilnehmer lernen und vertiefen die Grundlagen zur Erstellung von Werkplänen, sie verstehen das Zusammenwirken und die Anforderungen der verschiedenen Gewerke und integrieren dies in die Planung. Sie kennen die Grundlagen der Ausführungsplanung und der Entwicklung von Baudetails, um die Umsetzungsfähigkeit des Einreichplans abzusichern. Sie kennen die Anforderungen aus der Fertigung, Transport und Montage und berücksichtigen diese in der Umsetzung der Bauaufgaben. Sie können ihre Kenntnisse auf großvolumige Bauvorhaben und auf Mischbauten umsetzen.



SA, 14. November 2020 von 8:00 – 16:00 Uhr



Fachhochschule Salzburg – Campus Kuchl

Markt 136a in 5431 Kuchl

Ansprechperson vor Ort: DI Peter Wolf +43-50-2211-2407



Kosten: 383,20 €
Einmalige Zahlung der Semestergebühr und ÖH-Beitrag zur Inskription an der Fachhochschule. Es können dadurch auch weitere Kurse von „Best of Holzbau“ die über die FH Salzburg stattfinden besucht werden. Eine Förderung in Form eines Zuschusses ist geben (Bildungsscheck).

Anmeldung: Jetzt anmelden unter holzbau@wks.at
Die Teilnehmeranzahl ist auf 5 – 22 Personen begrenzt.
Anmeldeschluss ist der 15. Oktober 2020.

Vortragende: DI Walter Klasz

BAUDOKUMENTATION

> Recht, Normen und Praxis



- > Nachweiserbringung
- > Bautagebuch und Bauzeitplan
- > Formaler Aufbau und Inhalte der Dokumentation
- > Checklisten
- > Raumbuch und Skizzen

Die Kursteilnehmer kennen die wichtigsten normativen und rechtlichen Grundlagen der Baudokumentation und können diese in der Praxis umsetzen.

Die Dokumentation soll in gerichtlichen Verfahren als Beweismittel zulässig sein.



FR, 20. November 2020 von 8:00 – 16:00 Uhr

SA, 21. November 2020 von 8:00 – 16:00 Uhr



Wirtschaftskammer St. Johann

Premweg 4 in 5600 St. Johann im Pongau

Ansprechperson vor Ort: DI Peter Wolf +43-50-2211-2407



Kosten: 383,20 €
Einmalige Zahlung der Semestergebühr und ÖH-Beitrag zur Inskription an der Fachhochschule. Es können dadurch auch weitere Kurse von „Best of Holzbau“ die über die FH Salzburg stattfinden besucht werden. Eine Förderung in Form eines Zuschusses ist geben (Bildungsscheck).

Anmeldung: Jetzt anmelden unter **holzbau@wks.at**
Die Teilnehmeranzahl ist auf 5 – 24 Personen begrenzt.
Anmeldeschluss ist der 15. Oktober 2020.

Vortragende: DI Peter Mol

UNFALLVERHÜTUNG

> Sicherheit & Gefahrenevaluierung



- > Erkennen von Gefahrenstellen
- > Arbeitsbekleidung
- > Sige-Plan
- > Gefahrenanalyse

Die Absolventen können Gefahrenstellen erkennen und diese absichern. Sie können fehlende, notwendige Arbeitsbekleidung erkennen und darauf hinweisen. Sie können einen Sige-Plan auf der Baustelle umsetzen und verstehen, sowie einen (Teil-) Sige-Plan für das Gewerk „Holzbau“ erstellen. Sie sind in der Lage eine Gefahrenanalyse zu erstellen und eine Gefährdung einzuschätzen.



FR, 27. November 2020 von 9:00 – 17:00 Uhr
SA, 28. November 2020 von 8:00 – 16:00 Uhr



BAU Akademie Lehrbauhof Salzburg

Moosstraße 197 in 5020 Salzburg

Ansprechperson vor Ort: Julia Kober +43-662-830-200-42



Kosten: 525,00 €
Eine Förderung in Form eines Zuschusses ist geben (Bildungsscheck).

Anmeldung: Jetzt anmelden unter **holzbau@wks.at**
Die Teilnehmeranzahl ist auf 8 – 20 Personen begrenzt.

Vortragende: Ing. Martin Schretthäuser



- > **Controlling und Lagermanagement**
- > **Produktions- und Montagelogistik**
- > **Eingangskontrolle und Zeitmanagement**

Die Teilnehmer kennen die Grundzüge der Baustellenlogistik, wie etwa im Rahmen des Controllings, dem Lagermanagement, Produktionslogistik oder die Logistik bei der Montage (sowohl im Betrieb als auch auf der Baustelle). Auch kennen sie das Prozedere der Eingangskontrolle. Inklusive der Zeitplanung / Zeitmanagement (Projektplan, Ablaufplan)



FR, 22. Jänner 2021 von 8:00 – 13:30 Uhr
SA, 23. Jänner 2021 von 8:00 – 16:00 Uhr



Fachhochschule Salzburg – Campus Kuchl

Markt 136a in 5431 Kuchl

Ansprechperson vor Ort: DI Peter Wolf +43-50-2211-2407



Kosten: 383,20 €
Einmalige Zahlung der Semestergebühr und ÖH-Beitrag zur Inskription an der Fachhochschule. Es können dadurch auch weitere Kurse von „Best of Holzbau“ die über die FH Salzburg stattfinden besucht werden. Eine Förderung in Form eines Zuschusses ist geben (Bildungsscheck).

Anmeldung: Jetzt anmelden unter **holzbau@wks.at**
Die Teilnehmeranzahl ist auf 5 – 20 Personen begrenzt.
Anmeldeschluss ist der 15. Oktober 2020.

Vortragende: DI (FH) Patrick Schwagmeier

DETAILPLANUNG

> Schnittstellen bauseitige Haustechnik



> Schnittstellenkoordination Gebäudetechnik und Holzbau > Anforderungen Statik, Brand-, Schall- und Wärmeschutz

Die Kursteilnehmer haben ein generelles Verständnis von der Planung bis zur Ausführung. Sie haben Kenntnisse über die Anforderungen betreffend Statik, Brand-, Schall- und Wärmeschutz bedingt durch die Integration der Gewerke der Haustechnik in die Holzbaukonstruktion. Wie etwa Brandabschottungen bei Durchbrüchen. Sie verstehen das Zusammenwirken und den Platz- / Volumsbedarf der Gewerke der Haustechnik.



FR, 29. Jänner 2021 von 8:00 – 16:00 Uhr
SA, 30. Jänner 2021 von 8:00 – 16:00 Uhr



Fachhochschule Salzburg – Campus Kuchl

Markt 136a in 5431 Kuchl

Ansprechperson vor Ort: DI Peter Wolf +43-50-2211-2407



Kosten: 383,20 €
Einmalige Zahlung der Semestergebühr und ÖH-Beitrag zur Inskription an der Fachhochschule. Es können dadurch auch weitere Kurse von „Best of Holzbau“ die über die FH Salzburg stattfinden besucht werden. Eine Förderung in Form eines Zuschusses ist geben (Bildungsscheck).

Anmeldung: Jetzt anmelden unter **holzbau@wks.at**
Die Teilnehmeranzahl ist auf 5 – 20 Personen begrenzt.
Anmeldeschluss ist der 15. Oktober 2020.

Vortragende: Dr. Martin Teibinger

KOMMUNIKATION & MANAGEMENT

> Interne und Externe Kommunikation



- > Informationen aufarbeiten und den MA bereitstellen
- > Teambuilding
- > Kundengespräche
- > Verhandlungen

Absolventen des Kurses zur internen und externen Kommunikation sollen fähig sein, Informationen innerbetrieblich aufzuarbeiten und den Mitarbeitern bereitzustellen.

Auf Seiten der externen Kommunikationen können die Teilnehmer mit Kunden richtig umgehen (Kundengespräche, Verhandlungen, etc.). Dies erfolgt über mehrere Faktoren wie etwa durch persönlichen Kontakt, Begünstigungen und Datenaustausch.

Weiters haben die Teilnehmer die Kenntnisse im richtigen Umgang mit Mitarbeitern. Sie können motivieren und haben Kompetenzen bei der Entscheidungsfindung. Sie sind fähig Teams richtig zusammensetzen.



FR, 5. Februar 2021 von 9:00 – 17:00 Uhr

SA, 6. Februar 2021 von 8:00 – 16:00 Uhr



BAU Akademie Lehrbauhof Salzburg

Moosstraße 197 in 5020 Salzburg

Ansprechperson vor Ort: Julia Kober +43-662-830-200-42



Kosten:

525,00 €

Eine Förderung in Form eines Zuschusses ist geben (Bildungsscheck).

Anmeldung:

Jetzt anmelden unter **holzbau@wks.at**

Die Teilnehmeranzahl ist auf 8 – 15 Personen begrenzt.

Vortragende:

Ing. Martin Schretthäuser